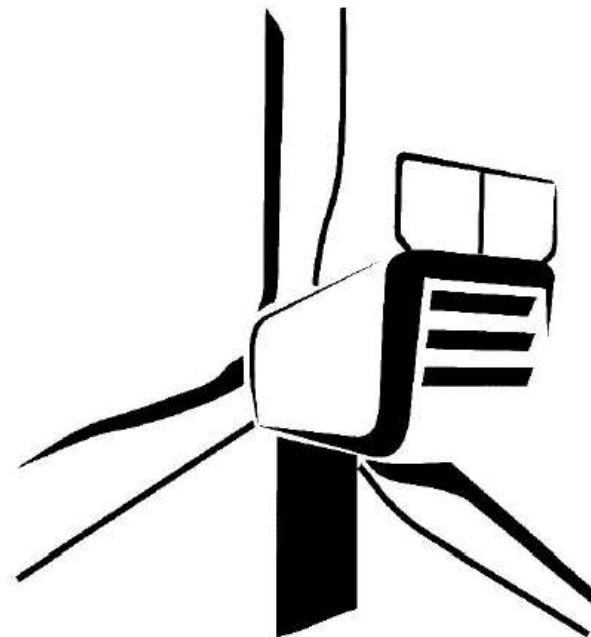



| | | |
|---|----------------------|--------------------------|
|  | SICHERHEITSANWEISUNG | Dok.: E0004283818 |
| | | Rev.: 08 |
| FLUCHT- UND RETTUNGSPLAN Delta4000 – Hybridturm | | Seite: 1 / 10 |




- Übersetzung des Originaldokuments (E0004675666, Rev 08) –

Dies ist eine Übersetzung aus dem Englischen. Im Zweifelsfall ist der englische Text maßgebend.

Sprache: DE – German
Abteilung: Engineering / CPS / Processes & Documents

| | | |
|---|---|-------------|
| Erstellt | Geprüft | Freigegeben |
|  28-06-2024 |  04-07-2024 | |

| | | |
|---|----------------------|--------------------------|
|  | SICHERHEITSANWEISUNG | Dok.: E0004283818 |
| | | Rev.: 08 |
| FLUCHT- UND RETTUNGSPLAN | | Seite: 2 / 10 |

Dieses Dokument, einschließlich jeglicher Darstellung seines Inhalts, vollständig oder in Teilen, ist geistiges Eigentum der Nordex Energy SE & Co. KG. Die in diesem Dokument enthaltenen Informationen sind ausschließlich für Nordex-Mitarbeiter und Mitarbeiter von vertrauenswürdigen Partner- und Subunternehmen der Nordex Energy SE & Co. KG und Nordex SE und deren verbundenen Unternehmen im Sinne der §§ 15ff. des Aktiengesetzes (AktG) bestimmt und dürfen keinesfalls (auch nicht in Auszügen) an Dritte weitergegeben werden.

Alle Rechte vorbehalten.

© 2024 Nordex Energy SE & Co. KG., Hamburg, Deutschland

Dieses Dokument enthält Informationen, deren Eigentumsrechte bei der Nordex Group liegen und die ohne die vorherige schriftliche Genehmigung durch autorisiertes Personal der Nordex Group nicht kopiert, verwendet, veröffentlicht oder in irgendeiner Form an Dritte weitergegeben werden dürfen. Alle hierin enthaltenen Informationen sind vertraulich zu behandeln und ausschließlich zum Nutzen der Nordex Group zu verwenden.

Anschrift des Herstellers im Sinne der Maschinenrichtlinie

Nordex Energy SE & Co. KG.

Langenhorner Chaussee 600

22419 Hamburg

Germany

Tel.: +49 (0)40 300 30 -1000

Fax: +49 (0)40 300 30 -1101


info@nordex-online.com

<http://www.nordex-online.com>

| | | |
|---|----------------------|--------------------------|
|  | SICHERHEITSANWEISUNG | Dok.: E0004283818 |
| FLUCHT- UND RETTUNGSPLAN | | Rev.: 08 |
| | | Seite: 3 / 10 |


Gültigkeit

| Anlagengeneration | Produktreihe | Produkt |
|-------------------|--------------|--|
| Delta | Delta4000 | N133/4.X N149/4.X N149/5.X N163/5.X N163/5.X ESH N163/6.X N175/6.X |

| | | |
|---|----------------------|--------------------------|
|  | SICHERHEITSANWEISUNG | Dok.: E0004283818 |
| FLUCHT- UND RETTUNGSPLAN | | Rev.: 08 |
| | | Seite: 4 / 10 |

Inhaltsverzeichnis

| | | |
|----------|---|----------|
| 1 | Allgemeines | 5 |
| 1.1 | Verwendungszweck | 5 |
| 1.2 | Zielgruppe | 5 |
| 1.3 | Inhalt | 5 |
| 1.4 | Abkürzungen | 5 |
| 1.5 | Mitgeltende Dokumente | 6 |
| 1.6 | Hinweise und Informationen | 6 |
| 2 | Sicherheitshinweise | 7 |
| 3 | Anbringung der Flucht- und Rettungspläne | 8 |
| | Anhang | 9 |
| Anlage 1 | Flucht- und Rettungsplan WEA Delta4000 Hybridturm | 9 |

| | | |
|---|----------------------|--------------------------|
|  | SICHERHEITSANWEISUNG | Dok.: E0004283818 |
| | | Rev.: 08 |
| FLUCHT- UND RETTUNGSPLAN | | Seite: 5 / 10 |

1 Allgemeines

1.1 Verwendungszweck

Die vorliegende Sicherheitsanweisung beschreibt die Gestaltung und den Umgang mit Flucht- und Rettungsplänen.

1.2 Zielgruppe

Diese Anweisung richtet sich an HSE-Mitarbeiter der Firma Nordex.

Die Zielgruppe können Mitarbeiter aus den Fachabteilungen oder Mitarbeiter externer, von Nordex zum Zweck der Sicherheitsanweisung beauftragter Unternehmen sein.


1.3 Inhalt

Diese Anleitung stellt das notwendige Handwerkzeug für die Entwicklung von Flucht- und Rettungsplänen bereit. Sie informiert über:

- Allgemeine Anforderungen,
- Gestaltungsgrundlagen,
- Aufbau und Größe der zu verwendenden Elemente,
- Inhalt und Darstellung und
- Anbringung und Standorte.

1.4 Abkürzungen

| Abkürzung | Benennung / Beschreibung |
|-----------|------------------------------|
| ESH | Extended Suitability Hub |
| GPS | Global Positioning System |
| n/a | Nicht anwendbar |
| PSA | Persönliche Schutzausrüstung |
| WEA | Windenergieanlage |
| WGS 84 | World Geodetic System 1984 |

| | | |
|---|----------------------|--------------------------|
|  | SICHERHEITSANWEISUNG | Dok.: E0004283818 |
| | | Rev.: 08 |
| FLUCHT- UND RETTUNGSPLAN | | Seite: 6 / 10 |

1.5 Mitgeltende Dokumente

| Dokumentennr. | Titel |
|--|---|
| Anleitungen | |
| E0003937116 | Sicherheitshandbuch Delta4000 |
| G0112P1 | Arbeiten in, an und auf Windenergieanlagen, Aktualisierung und Veröffentlichung im QUIS |
| Weitere Dokumente | |
| Arbeitsstättenverordnung vom 12. August 2004 (ArbStättV) | |
| DIN ISO 23601 für international einheitliche Brandschutzzeichen, Fluchtpläne und Rettungspläne | |
| DIN EN ISO 7010 Norm für Graphische Symbole – Sicherheitsfarben und Sicherheitszeichen | |

1.6 Hinweise und Informationen



HINWEIS

Zusätzliche Informationen, Hinweise und Tipps



DOKUMENT BEACHTEN

Verweis auf Informationen in anderen Dokumenten

| | | |
|---|----------------------|--------------------------|
|  | SICHERHEITSANWEISUNG | Dok.: E0004283818 |
| FLUCHT- UND RETTUNGSPLAN | | Rev.: 08 |
| | | Seite: 7 / 10 |

2 Sicherheitshinweise

DOKUMENT BEACHTEN



- Sicherheitsanweisung E0003937116 Sicherheitshandbuch Delta4000
- Verfahrensanweisung G0112P1 Arbeiten in, an und auf Windenergieanlagen, Aktualisierung und Veröffentlichung im QUIS

Das Sicherheitshandbuch E0003937116 und die Verfahrensanweisung G0112P1 müssen gelesen und verstanden werden. Die Sicherheitshinweise müssen beachtet werden.

Voraussetzung zur Durchführung der beschriebenen Arbeiten ist die Einhaltung aller nationalen und von der Nordex Energy SE & Co. KG definierten sicherheitsrelevanten Normen und Vorgaben.

Grundlage für Arbeitssicherheit, Gesundheits- und Umweltschutz bildet das ausführliche Verfahren zum Arbeitsschutz in der Nordex Energy SE & Co. KG.

Die geltenden Unfallverhütungsvorschriften müssen eingehalten werden.

Bei Verwendung von Betriebsstoffen müssen in jedem Fall die Hinweise der Hersteller auf bestehende Gesundheitsgefahren beachtet und eingehalten werden.

Allgemeine Sicherheitshinweise, z. B. für die Handhabung der jeweiligen Werk- und Hebezeuge, Verweise auf einschlägige Richtlinien und Arbeitsschutzvorschriften sowie allgemein übliche Handlungsabläufe sind nicht aufgeführt.

| | | |
|---|----------------------|--------------------------|
|   | SICHERHEITSANWEISUNG | Dok.: E0004283818 |
| | | Rev.: 08 |
| FLUCHT- UND RETTUNGSPLAN | | Seite: 8 / 10 |

3 Anbringung der Flucht- und Rettungspläne

Anbringung


- Abheben von der Umgebung,
- zugänglich und gut lesbar,
- dauerhaft befestigt.

Standorte

- An Stellen, an denen die Nutzer der baulichen Anlage sich über die Fluchtmöglichkeiten informieren können,
- an strategischen Stellen des Fluchtweges.

Anbringungshöhen

- Flucht- und Rettungsplan sind in einer Höhe $h = 1,65$ m (Planmitte) über der Standfläche des Betrachters anzubringen.

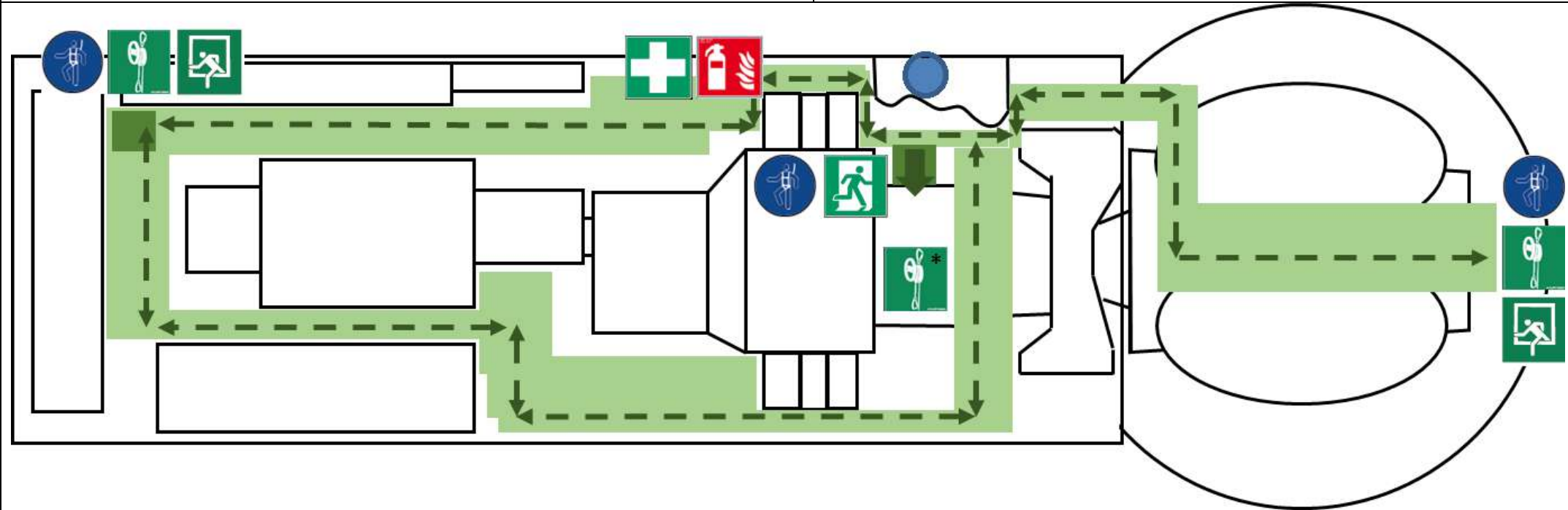
| | | |
|---|----------------------|--------------------------|
|  | SICHERHEITSANWEISUNG | Dok.: E0004283818 |
| | | Rev.: 08 |
| FLUCHT- UND RETTUNGSPLAN | | Seite: 9 / 10 |

Anhang

Anlage 1 Flucht- und Rettungsplan WEA Delta4000 Hybridturm

FLUCHT- UND RETTUNGSPLAN

| | |
|------------------------------|--------------------------------|
| Name und Lage des Windparkes | |
| WEA-Nummer | GPS-Koordinaten (WGS 84) |
| | Breite°: [N/S 00.000000] _____ |
| | Länge°: [E/W 00.000000] _____ |
| WINDPARK BETREIBER | |
| Firmenname: | Telefonnummer: |



*Das Rettungs- und Abseilgerät ist eine optionale Ausstattung

Nordex Delta4000 Hybridturm

Unfall

1. Ruhe bewahren
Hilfe rufen:

☎

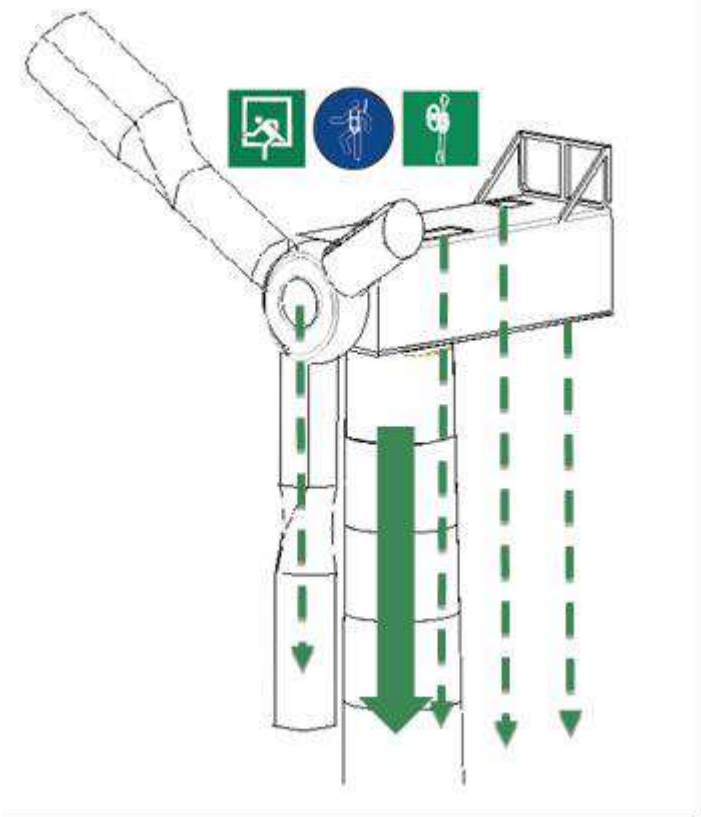
+

Tel.: _____

- Was ist passiert?
- Wo ist es passiert?
- Wie viele Verletzte gibt es?
- Welche Arten von Verletzungen liegen vor?
- Wer meldet?
- Anweisungen beachten, auf Rückfragen warten.

2. Sofortmaßnahmen:

- Erste Hilfe leisten
- Gefahren beseitigen



Feuer

1. Löschversuch unternehmen

2. In Sicherheit bringen

3. Hilfe rufen:

☎

🔥

Tel.: _____

- Was ist passiert?
- Wo ist es passiert?
- Wie viele Verletzte gibt es?
- Welche Arten von Verletzungen liegen vor?
- Wer meldet?
- Anweisungen beachten, auf Rückfragen warten.

| Legende | | | |
|---------|----------------------------------|--|-------------------------------------|
| | Ihr Standort | | PSA gegen Absturz |
| | Notausgang / Fluchtrichtung | | Feuerlöscher |
| | Erste-Hilfe-Ausrüstung | | Aufzug im Brandfall nicht benutzen |
| | Rettungsgeräte/ Abseilausrüstung | | Haupt- und Alternative Fluchtrouten |
| | Horizontale Bereiche | | Vertikale Bereiche |
| | | | Notausgang über Abseilausrüstung |

